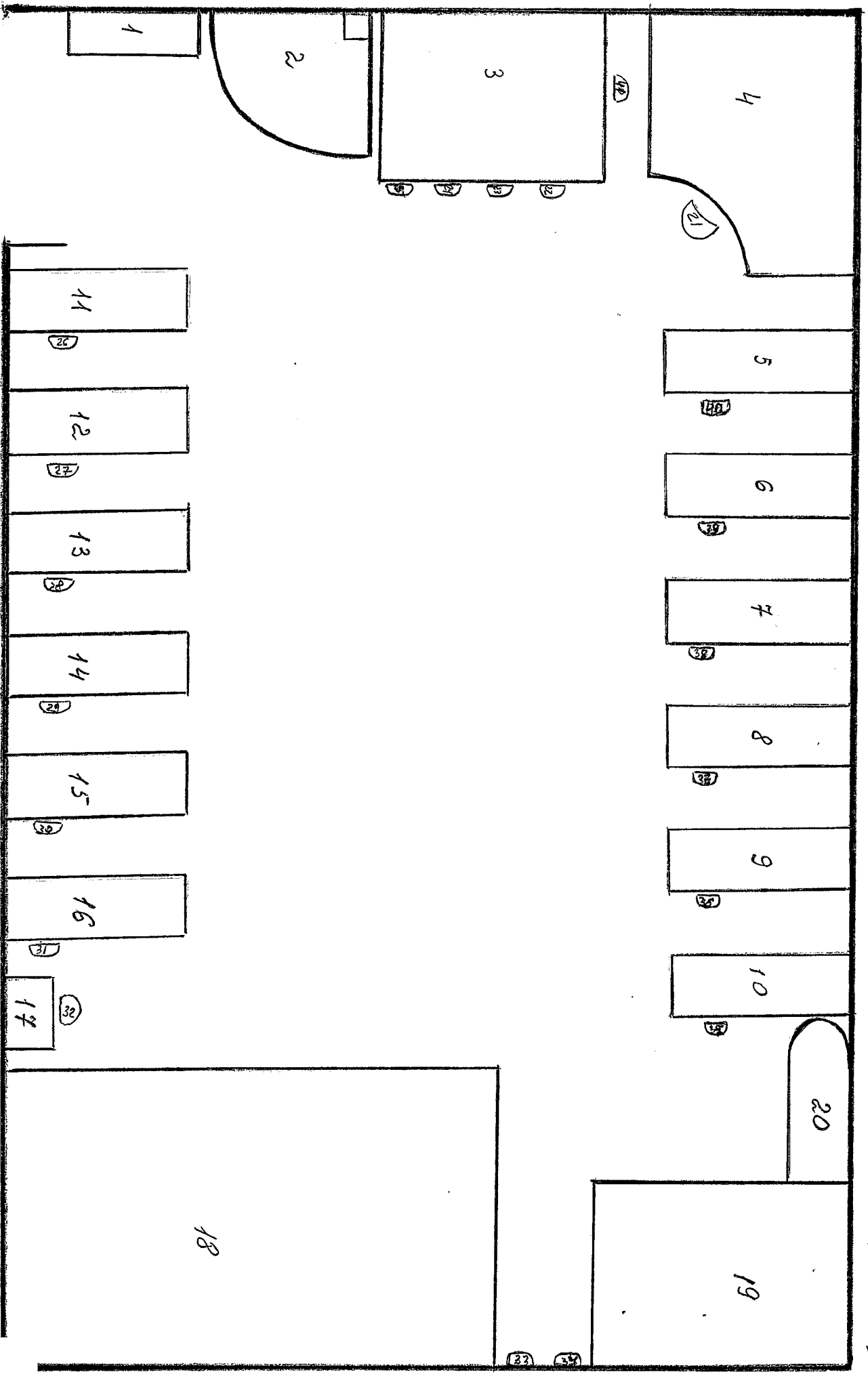


- 1 - шафа роздільна; 3 - стін-кишечка; 5 - 16 - швейні машини; 18 - стіл розкрійний; 20 - люкна прасувальна
- 2 - прим'орова; 4 - стіл комп'ютерний; 17 - прес для фуртири; 19 - стіл прасувальний; 21 - крию-стілець;
- 22 - 40 - 44 - стільці.



ЗАТРАМБІНА ПИЛЦА S = 70 кв. м.